

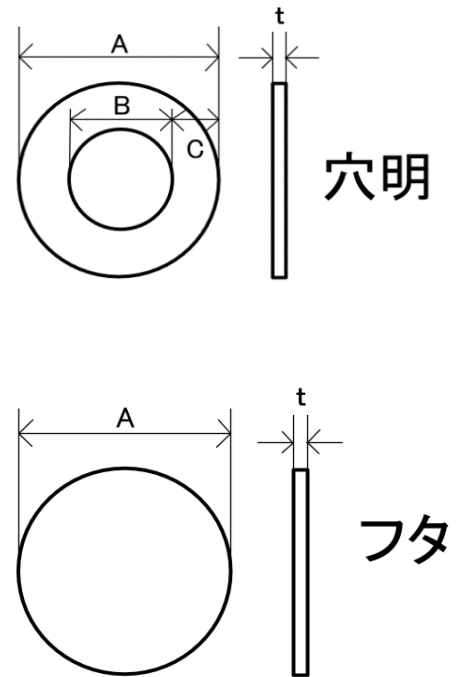
※中にはメーカーが限られる商品もあります

SUS304 丸座金 (穴明・フタ)

単位：mm

サイズ	厚み	穴明			フタ	研磨
	t	外径A	内径B	C	外径A	片面HL
10	2.0	26.5	10.5	8	9	●
12	2.0	28.5	12.5	8	11	●
13	2.0	29.5	13.5	8	12	●
13.8	2.0	30.3	14.3	8	12.8	●
16	2.0	36.5	16.5	10	15	●
17.3	2.0	37.8	17.8	10	16.3	●
19	2.0	39.5	19.5	10	18	●
21.7	2.0	42.5	22.5	10	21	●
22						
25	2.0	45.8	25.8	10	24	●
25.4						
27.2	2.0	48	28	10	26.2	●
32	2.0	63	33	15	31	●
34	2.0	65	35	15	33	●
38	2.0	69	39	15	37	●
42.7	2.0	73.7	43.7	15	41.7	●
48.6	2.0	85.6	49.6	18	47.6	●
50	2.0	87	51	18	49	●
60.5	2.0	102	62	20	59.5	●
76.3	2.0	117.8	77.8	20	75.3	●
89.1	2.0	130.6	90.6	20	88.1	●
101.6	3.0	173	103	35	100	●
114.3	3.0	196	116	40	113	●
139.8	3.5	223	143	40	140	●
165.2	3.5	258	168	45	166	●

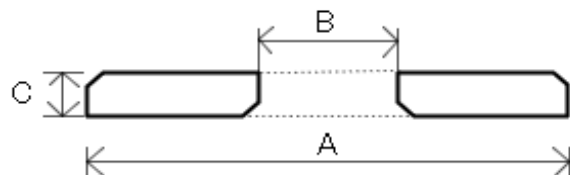
※研磨は片面のみHL／裏面は2B



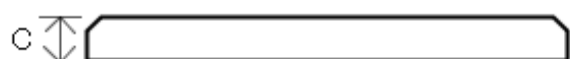
SUS304 D X 丸座金 (穴明・フタ)

単位 : mm

化粧パイプ サイズ	穴明			フタ			研磨		
	A	×	B	×	C	A	×	C	H L
DX 19	58	×	19.5	×	3				●
DX 21.7	58	×	22.5	×	3				●
DX 22									
DX 25	68	×	25.9	×	3				●
DX 25.4									
DX 27.2	68	×	27.7	×	3				●
DX 32	86	×	33	×	3.5	31	×	3.5	●
DX 34	86	×	35	×	3.5	33	×	3.5	●
DX 38	86	×	39	×	3.5	37	×	3.5	●
DX 42.7	102	×	43.7	×	3.5	41.7	×	3.5	●
DX 48.6	110	×	49.6	×	4.5	47.6	×	4.5	●
DX 50	110	×	55.1	×	4.5	49	×	4.5	●
DX 60.5	126	×	61.5	×	4.5	59.5	×	4.5	●
DX 76.3						75.3	×	4.5	●
DX 89.1						88.1	×	4.5	●



DX丸座金穴明



DX丸座金フタ

SUS304 ジョイントパイプ (化粧パイプ用)

単位 : mm

化粧パイプサイズ			H L 研磨
19	×	1.5 用	●
21.7	×	1.5 用	●
	×	2.0 用	●
22	×	1.5 用	●
25	×	1.5 用	●
	×	2.0 用	●
27.2	×	1.5 用	●
	×	2.0 用	●
32	×	1.5 用	●
	×	2.0 用	●
	×	3.0 用	●
34	×	1.5 用	●
	×	2.0 用	●
	×	3.0 用	●
38	×	1.5 用	●
	×	2.0 用	●
	×	3.0 用	●
42.7	×	1.5 用	●
	×	2.0 用	●
	×	3.0 用	●
48.6	×	1.5 用	●
	×	2.0 用	●
	×	3.0 用	●
50	×	1.5 用	●
	×	2.0 用	●
	×	3.0 用	●
60.5	×	1.5 用	●
	×	2.0 用	●
	×	3.0 用	●
76.3	×	1.5 用	●
	×	2.0 用	●
	×	3.0 用	●
89.1	×	1.5 用	●
	×	2.0 用	●
	×	3.0 用	●
101.6	×	2.0 用	●
	×	3.0 用	●
114.3	×	2.0 用	●
	×	3.0 用	●
139.8	×	3.0 用	●

※ジョイントパイプを使用される際は、化粧パイプも必ず同じメーカー製品を使用して下さい



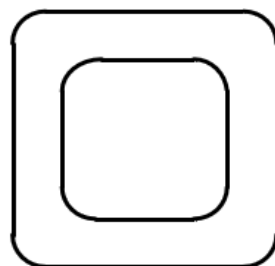
ジョイントパイプ

SUS304 角座金 (穴明・フタ) 片面HL

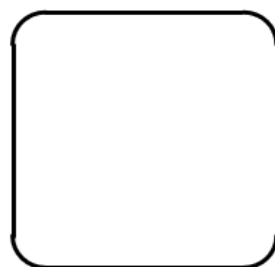
※スチール製のみ

単位 : mm

使用パイプ		穴明	フタ
辺	× 辺		
10	× 10	●	●
12	× 12	●	●
13	× 13		●
14	× 14	●	●
16	× 16	●	●
19	× 19	●	
21	× 21	●	●
22	× 22		●
24	× 24	●	
25	× 25		●
25.4	× 25.4	●	●
28.6	× 28.6		●
32	× 32		●
38.5	× 38.5		●
46	× 46	●	
75	× 75	●	
19	× 10	●	●
22	× 12	●	●
24	× 14	●	●
25	× 12		●
30	× 20	●	●
30	× 25	●	●
32	× 16	●	●
40	× 18	●	●
40	× 20	●	●
40	× 25	●	●
50	× 30	●	
51	× 26		●
60	× 30		●
61	× 32	●	●
65	× 18		●
75	× 45	●	●
80	× 40	●	
100	× 50	●	
150	× 50	●	●



穴明



フタ